

AC Traic
調光

(全電壓)

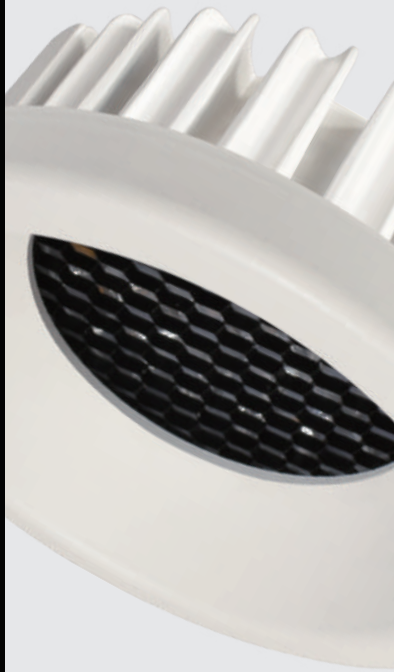
2.4G
調光

2.4G
調色調光

NICHIA
採用

色溫
5

CRI
90



Ten-Lighting



■ 內縮弧型設計



■ 表面細砂處理



AR14-1206B
AR14-1206W



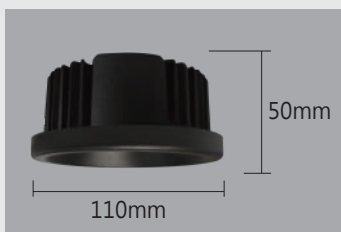
AR14-1206BH(蜂窩)
AR14-1206WH(蜂窩)



AR14-1206BD(擴散)
AR14-1206WD(擴散)



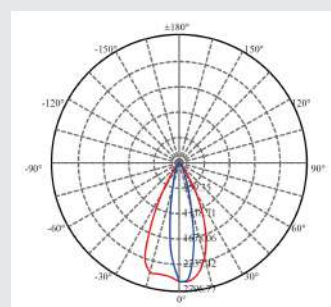
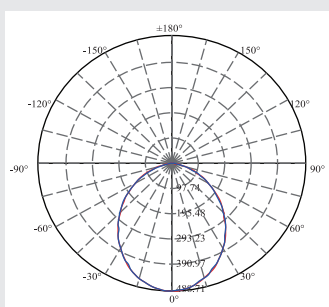
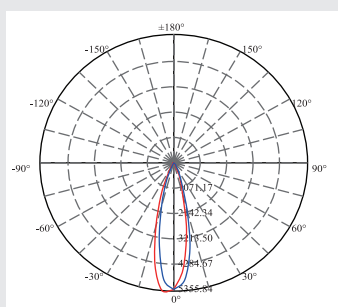
AR14-1206BO(偏角)
AR14-1206WO(偏角)



型號:AR14-1206W/B, AR14-1206WH/BH
光源:日本NICHIA光源
材質:壓鑄鋁, 鋁合金面蓋, 壓克力透鏡
功率:14W
色溫:2700K/3000K/3500K/4000K/5000K
角度:15°, 30°, 60°, 80°

型號:AR14-1206WD/BD
光源:日本NICHIA光源
材質:壓鑄鋁, 鋁合金面蓋, 擴散板
功率:14W
色溫:2700K/3000K/3500K/4000K/5000K
角度:100°

型號:AR14-1206WO/BO
光源:日本NICHIA光源
材質:壓鑄鋁, 鋁合金面蓋, 壓克力透鏡
功率:14W
色溫:2700K/3000K/3500K/4000K/5000K
角度:50×25°



1.0m	5203.2, 3770.9 lx	54.43cm
1.5m	2312.5, 1675.9 lx	81.65cm
2.0m	1300.8, 942.7 lx	108.87cm
2.5m	832.5, 603.3 lx	136.09cm
3.0m	578.1, 419.0 lx	163.30cm
3.5m	424.8, 307.8 lx	190.52cm
4.0m	325.2, 235.7 lx	217.74cm
4.5m	256.9, 186.2 lx	244.95cm
5.0m	208.1, 150.8 lx	272.17cm

Max, Ave C160面光東角30.39

1.0m	488.7, 391.2 lx	223.45cm
1.5m	217.2, 173.9 lx	335.17cm
2.0m	122.2, 97.8 lx	446.89cm
2.5m	78.2, 62.6 lx	558.62cm
3.0m	54.3, 43.5 lx	670.34cm
3.5m	39.9, 31.9 lx	782.06cm
4.0m	30.5, 24.4 lx	893.78cm
4.5m	24.1, 19.3 lx	1005.51cm
5.0m	19.5, 15.6 lx	1117.23cm

Max, Ave C0面光東角96.34

1.0m	12942.6, 10273.5 lx	36.73cm
1.5m	5752.2, 4566.0 lx	55.09cm
2.0m	3235.5, 2568.3 lx	73.45cm
2.5m	2070.6, 1642.7 lx	91.81cm
3.0m	1437.9, 1141.5 lx	110.18cm
3.5m	1056.6, 838.7 lx	128.54cm
4.0m	808.8, 642.0 lx	146.90cm
4.5m	639.0, 507.3 lx	165.27cm
5.0m	517.5, 411.0 lx	183.63cm

Max, Ave C50面光東角20.78

AR14-1206W/B 配光曲線角度:30°

AR14-1206WD/BD 配光曲線角度:100°

AR14-1206WO/BO 配光曲線角度:50×25°

AC Traic
調光

2.4G
調光

NICHIA
採用

色溫
5

CRI
90



(AR13-C06W/B)
(AR20-3006W/B)



Ten-Lighting





AR13-C06B/W
AR20-C06B/W



AR20-3006B
AR20-3006W



AR20-3006BH(蜂窝)
AR20-3006WH(蜂窝)



AR30-3007B



型號:AR13-C06W/B, AR20-C06W/B

光源:日本NICHIA光源

材質:壓鑄鋁, 鋁合金面蓋, 壓克力透鏡

功率:13W/20W

色溫:2700K/3000K/3500K/4000K/5000K

角度:30°, 60°

型號:AR20-3006W/B, AR20-3006WH/BH

光源:日本NICHIA光源

材質:壓鑄鋁, 鋁合金面蓋, 擴散板

功率:20W

色溫:2700K/3000K/3500K/4000K/5000K

角度:20°, 40°, 60°

型號:AR30-3007B

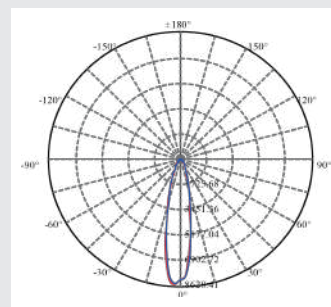
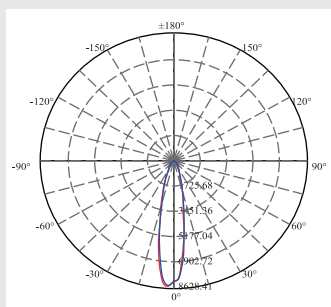
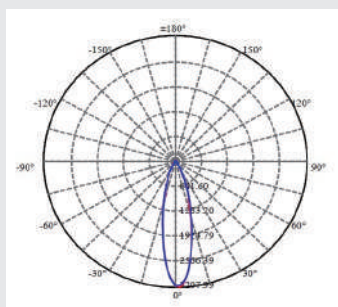
光源:日本NICHIA光源

材質:鱗片散熱鋁, 鋁合金面蓋, 壓克力透鏡

功率:30W

色溫:2700K/3000K/3500K/4000K/5000K

角度:20°, 40°, 60°



Height (m)	Max. lx	Ave. lx	Radius (cm)
1.0m	3208.0	2371.4	48.59cm
1.5m	1425.8	1054.0	72.89cm
2.0m	802.0	592.9	97.18cm
2.5m	513.3	379.4	121.48cm
3.0m	356.4	263.5	145.78cm
3.5m	261.9	193.6	170.07cm
4.0m	200.5	148.2	194.37cm
4.5m	158.4	117.1	218.67cm
5.0m	128.3	94.9	242.96cm

Max, Ave C50面光東角27.26

Height (m)	Max. lx	Ave. lx	Radius (cm)
1.0m	8628.4	6849.1	36.73cm
1.5m	3834.8	3044.1	55.09cm
2.0m	2157.1	1712.3	73.45cm
2.5m	1380.5	1095.9	91.81cm
3.0m	958.7	761.0	110.18cm
3.5m	704.4	559.1	128.54cm
4.0m	539.3	428.1	146.90cm
4.5m	426.1	338.2	165.27cm
5.0m	345.1	274.0	183.63cm

Max, Ave C25面光東角20.78

Height (m)	Max. lx	Ave. lx	Radius (cm)
1.0m	12942.6	10273.5	36.73cm
1.5m	5752.2	4566.0	55.09cm
2.0m	3235.5	2568.3	73.45cm
2.5m	2070.6	1643.7	91.81cm
3.0m	1437.9	1141.5	110.18cm
3.5m	1056.6	838.7	128.54cm
4.0m	808.8	642.0	146.90cm
4.5m	629.0	507.3	165.27cm
5.0m	517.5	411.0	183.63cm

Max, Ave C50面光東角20.78

AR13-C06W/B 配光曲線角度:30°

AR20-3006W/B 配光曲線角度:20°

AR30-3007B 配光曲線角度:20°