

AC Traic
調光

2.4G
調色調光

NICHIA
採用

色溫
5

CRI
90



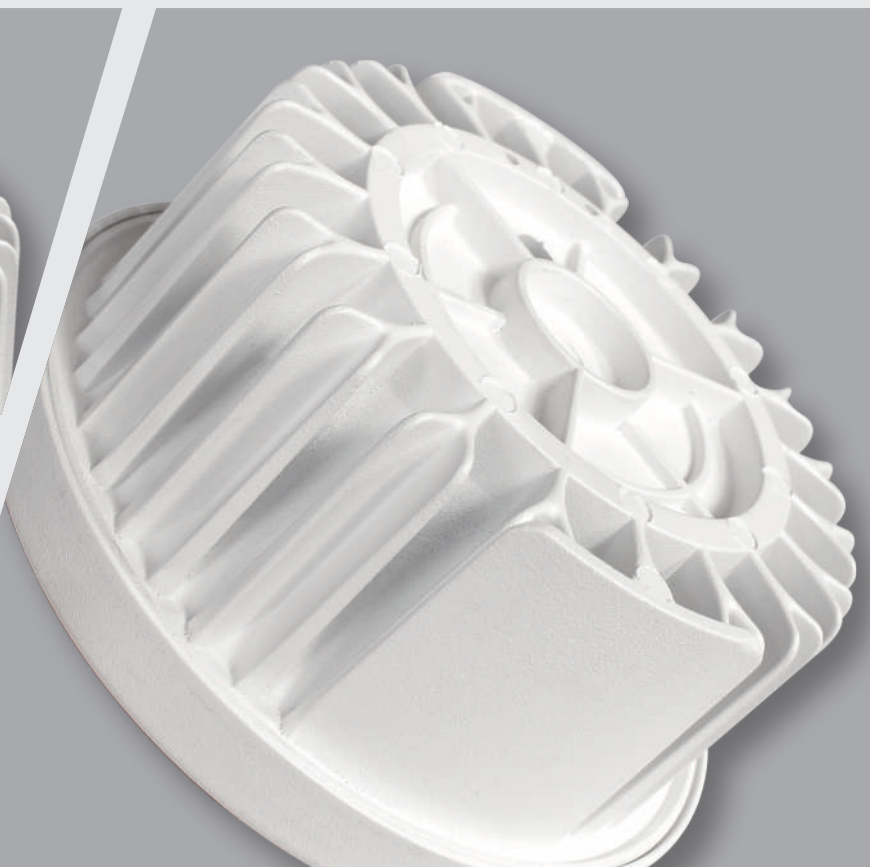
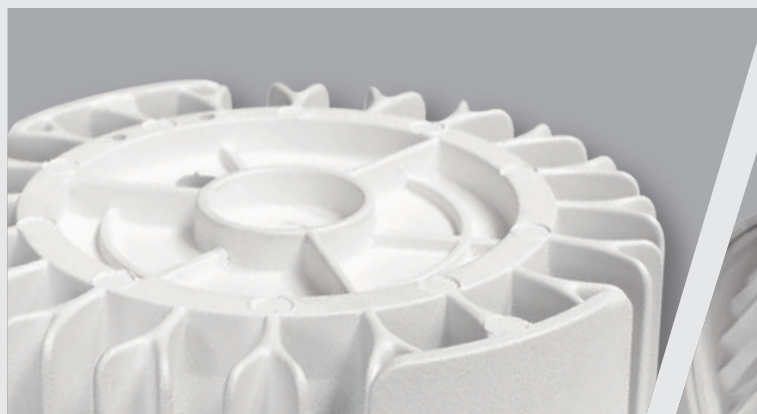
(單電壓)

AC110V or AC220V

5700K為CRI180



Ten-Lighting





AR14-1206B
AR14-1206W



AR14-1206BH(蜂窩)
AR14-1206WH(蜂窩)



AR14-1206BD(擴散)
AR14-1206WD(擴散)



AR14-1206BO(偏角)
AR14-1206WO(偏角)



型號:AR14-1206W/B, WH/BH

光源:日本NICHIA光源

材質:壓鑄鋁, 鋁合金面蓋, 壓克力透鏡

功率:14W

色溫:2700K/3000K/3500K/4000K/5700K

角度:15°, 30°, 60°, 80°



型號:AR14-1206WD/BD

光源:日本NICHIA光源

材質:壓鑄鋁, 鋁合金面蓋, PC

功率:14W

色溫:2700K/3000K/3500K/4000K/5700K

角度:100°



型號:AR14-1206WO/BO

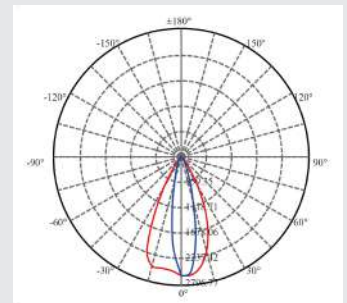
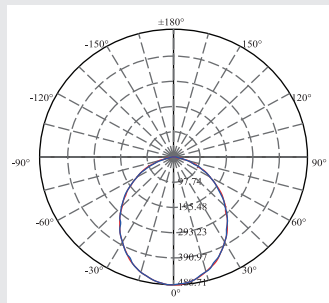
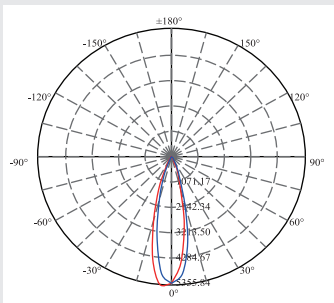
光源:日本NICHIA光源

材質:壓鑄鋁, 鋁合金面蓋, 壓克力透鏡

功率:14W

色溫:2700K/3000K/3500K/4000K/5700K

角度:50×25°



AR14-1206W/B 配光曲線角度:30°

AR14-1206WD/BD 配光曲線角度:100°

AR14-1206WO/BO 配光曲線角度:25×50°

AC Traic
調光

NICHIA
採用

色温
5

CRI
90



AR13-C06W/B



Ten-Lighting





AR13-C06B/W
AR20-C06B/W



AR20-3006B
AR20-3006W



AR20-3006BH(蜂窩)
AR20-3006WH(蜂窩)



AR30-3007B



型號:AR13-C06W/B, AR20-C06W/B

光源:日本NICHIA光源

材質:壓鑄鋁, 鋁合金面蓋, 壓克力透鏡

功率:13W

色溫:2700K/3000K/3500K/4000K/5700K

角度:30°, 60°



型號:AR20-3006W/B, WH/BH

光源:日本NICHIA光源

材質:壓鑄鋁, 鋁合金面蓋, 壓克力透鏡

功率:20W

色溫:2700K/3000K/3500K/4000K/5700K

角度:20°, 40°, 60°



型號:AR30-3007B

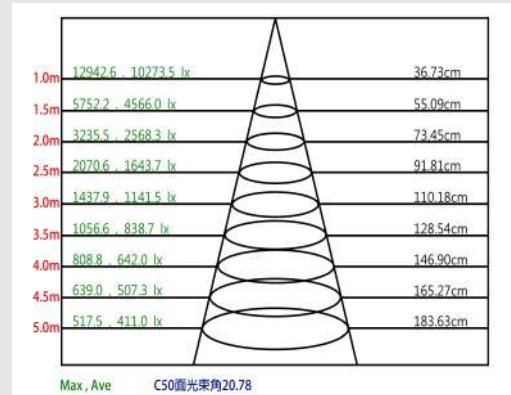
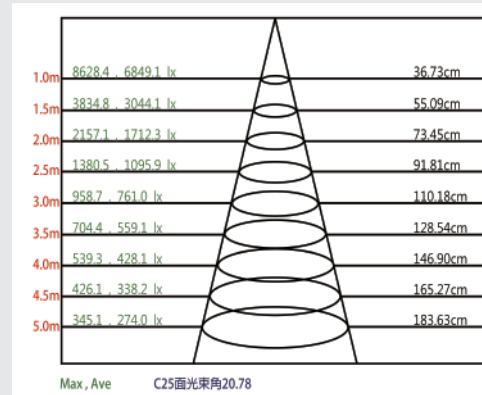
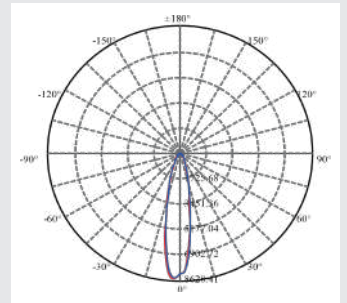
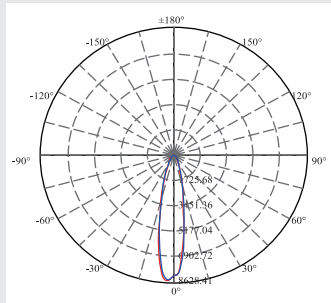
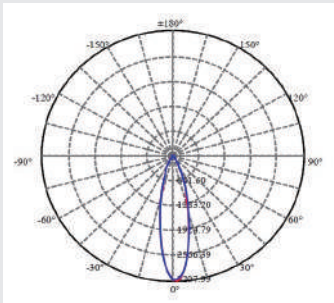
光源:日本NICHIA光源

材質:壓鑄鋁, 鋁合金面蓋, 壓克力透鏡

功率:30W

色溫:2700K/3000K/3500K/4000K/5700K

角度:20°, 40°, 60°



AR13-C06W/B 配光曲線角度:30°

AR20-3006W/B 配光曲線角度:20°

AR30-3007B 配光曲線角度:20°